



# Universal Verbinder



**Ein Verbinder.**  
Für alle Aluminium-Verbundrohre.



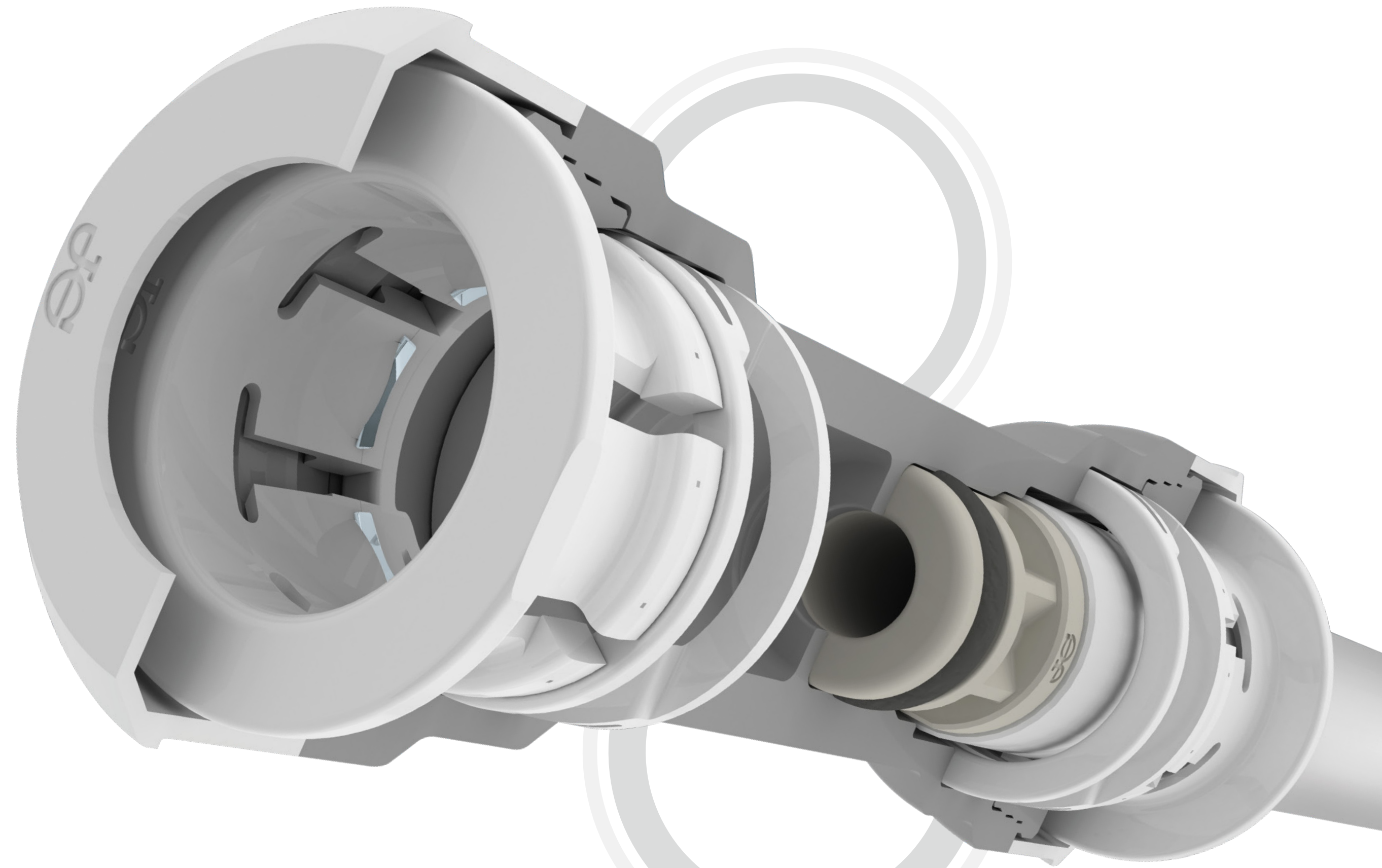
# Hohe Standards, hohe Leistung

John Guest entwickelt seit über 50 Jahren bahnbrechende Produkte. Seit kurzem Mitglied der innovativen Markenfamilie von RWC, bauen wir weiterhin auf unsere Entwicklung von Installationslösungen für die Zukunft.

Wir investieren viel in Forschung und Entwicklung, um unseren Kunden weiterhin Produkte zu liefern, die technische Spitzenleistungen erbringen. Der hohe Standard und die Zuverlässigkeit unserer Produkte wird von vielen Industriebereichen weltweit anerkannt.

Dieses Bekenntnis zu Qualität und Innovation findet seinen Ausdruck im neuen JG MultiLayer Universal Verbinder.

**Probieren Sie es selbst und starten Sie eine neue Ära der Installationstechnik.**



\*bei Materialfehlern

# Eine Innovation für alle Aluminium-Verbundrohre...

Erstmalig gibt es nun einen Verbinder, der bei allen Aluminium-Verbundrohren eingesetzt werden kann. Der JG MultiLayer Universal Verbinder leitet eine neue Ära der Installationstechnik ein. Verbinden Sie Rohrleitungen mit unterschiedlichen Innen- und Außendurchmessern schnell, sicher und werkzeuglos.



**Robuste Materialien**  
für zusätzliche  
Sicherheit

**Sichtfenster**  
zur Kontrolle  
des korrekten  
Steckvorgangs

**Stützhülsen**  
Für die  
verschiedenen Rohr-  
Innendurchmesser

**Halteelement**  
mit Edelstahlzähnen für einen  
sicheren Halt

**Steckverbindung**  
für eine schnelle,  
werkzeuglose  
Verbindung

**Verbesserte Abdichtung**  
durch innenliegende O-Ringe

**Das einzigartige Design sorgt immer für  
eine sichere Verbindung.**



# Verfügbar in drei Abmessungen: 16, 20 und 25/26mm

## Universal Verbinder **16mm**

Rohr ID 10.40 – 13.00mm

Stützhülsen	Rohr ID
Blau	12.30 - 13.00mm
Schwarz	11.65 - 12.30mm
Hellgrau	11.00 - 11.65mm
Cremerfarben	10.40 - 11.00mm

Außendurchmesser Rohr:  
min 15.80mm, max 17.20mm

## Universal Verbinder **20mm**

Rohr ID 13.85 – 16.00mm

Stützhülsen	Rohr ID
Blau	15.50 - 16.00mm
Schwarz	15.00 - 15.50mm
Hellgrau	14.50 - 15.00mm
Cremerfarben	13.85 - 14.50mm

Außendurchmesser Rohr:  
min 19.80mm, max 21.20mm

## Universal Verbinder **25/26mm**

Rohr ID 17.30 – 17.90mm/19.60 – 20.20mm

Stützhülsen	Rohr ID
Blau	19.60 - 20.20mm
Cremerfarben	17.30 - 17.90mm

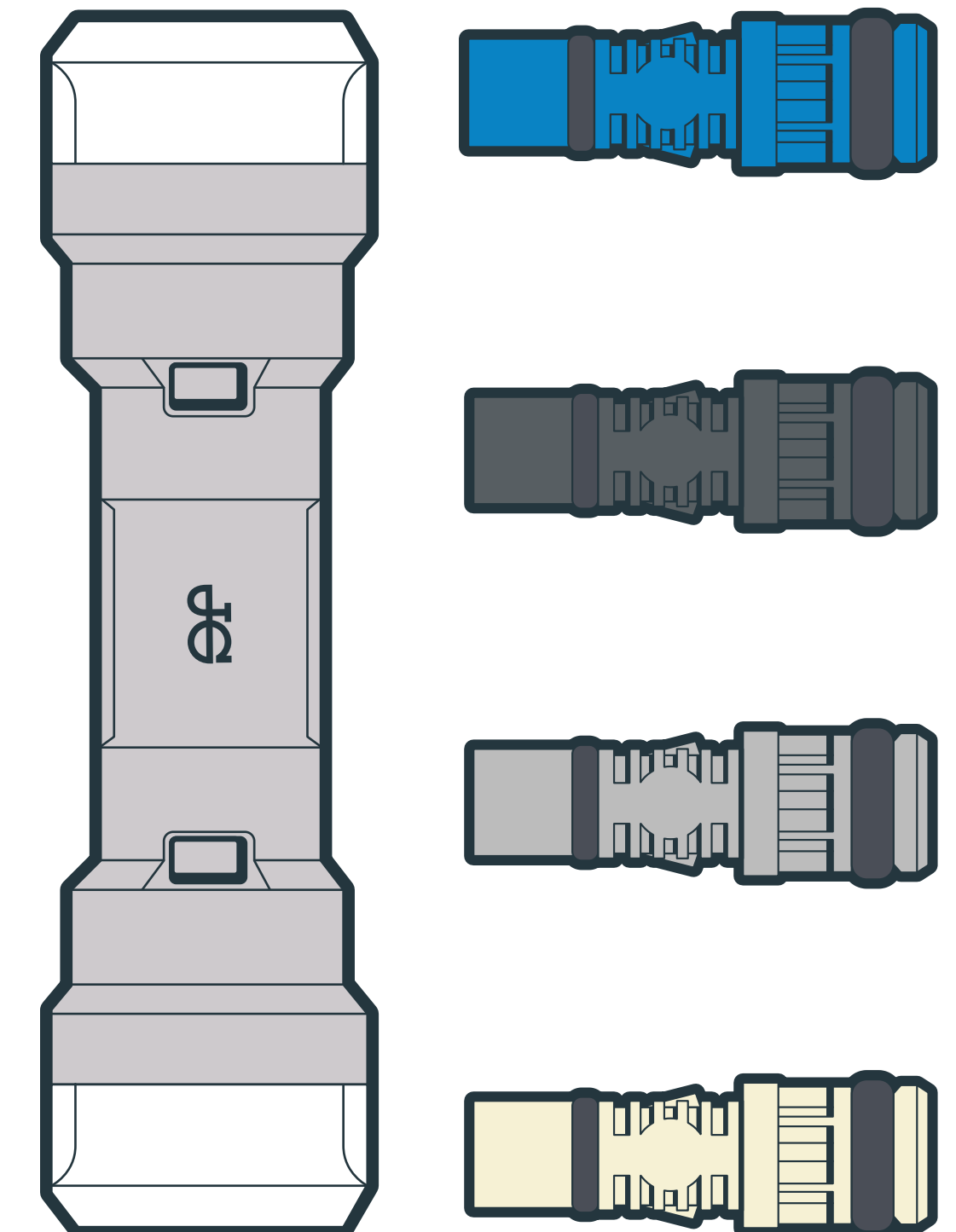
Außendurchmesser Rohr:  
min 24.70mm, max 26.30mm

## Druck- und Temperaturbereich

Der Universal Verbinder kann unter verschiedenen Temperatur- und Druckbedingungen eingesetzt werden und ist somit eine universelle Lösung für eine Vielzahl von Herausforderungen.

Anwendung	Normale Arbeitstemperatur, °C	Maximale Arbeitstemperatur, °C	Maximaler Arbeitsdruck, bar
Kaltwasser	20	20	20
Warmwasser	70	80	10
Heizungssysteme	80	90 kurzzeitig bei Funktionsstörung 100°C	6

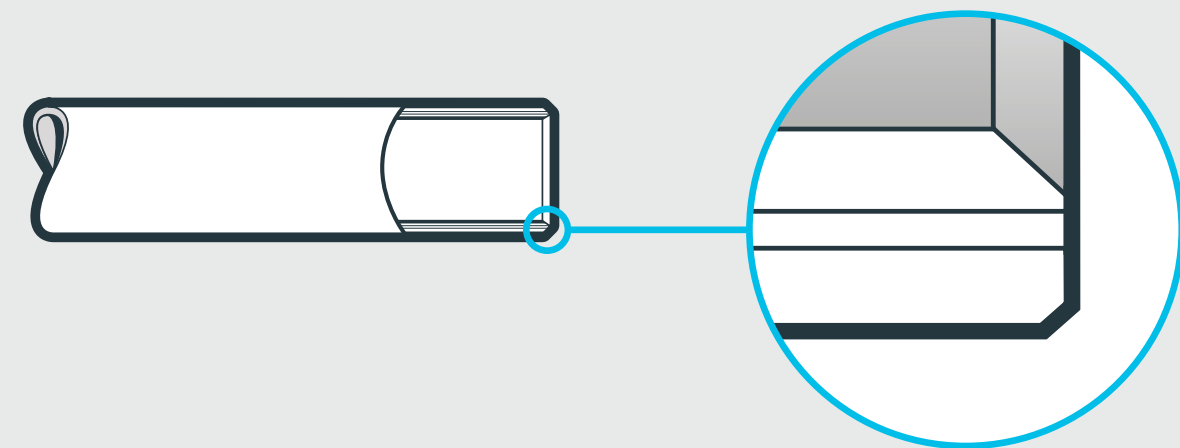
Entspricht den relevanten Bestimmungen gemäß DVGW W534, DIN EN ISO 21003, KTW und DVGW W270 für die Trinkwasseranwendung



# So funktioniert's

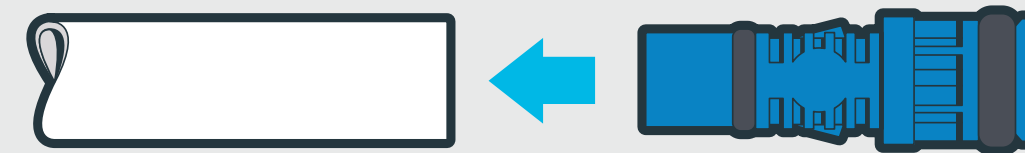
## 1 Rohr vorbereiten

Das Rohr gerade und rechtwinklig abschneiden. Entgraten und kalibrieren Sie das Rohr mit einem geeigneten Werkzeug. Grat und scharfe Kanten entfernen, um eine Beschädigung des O-Rings zu vermeiden.



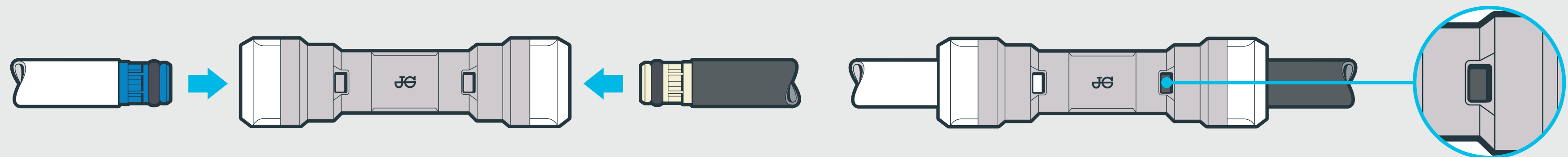
## 2 Geeignete Stützhülse wählen

Die Stützhülse wählen, die am besten in das Rohr passt und einen sicheren, festen Sitz gewährleistet. Mit der größten (blauen) Stützhülse beginnen. Falls diese nicht passt, versuchen Sie es mit den anderen Stützhülsen in abnehmender Größe. Um die Stützhülse einzustecken, drücken Sie diese fest in das Rohr (siehe unten).



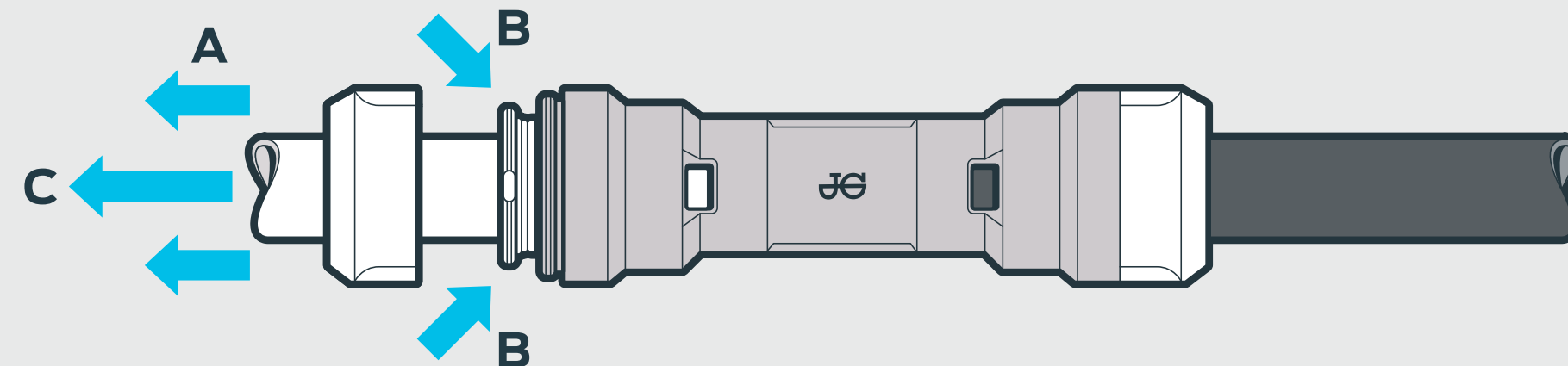
## 3 Rohr einstecken

Stecken Sie das Rohr in den Verbinder und stellen Sie sicher, dass die Stützhülse vollständig bis zum Rohranschlag eingesteckt wurde. Wenn das Rohr vollständig eingesteckt wurde, ist es durch das Sichtfenster des Verbinders zu sehen.



## 4 Verbindung lösen

- A. Entfernen der Schutzkappe vom Verbinder.
- B. Drücken des Haltelements zum Verbinderkörper.
- C. Den Verbinder vom Rohr ziehen.







**Für weitere Informationen besuchen Sie bitte [johnguestmultilayer.de](http://johnguestmultilayer.de). Sie möchten den Universal Verbinder ausprobieren? Rufen Sie uns an.**

**Reliance Worldwide Corporation**  
**John Guest GmbH**  
Ludwig-Erhard-Allee 30  
33719 Bielefeld  
Germany

Tel: +49 (0) 521 972 56-0

[rwc.com](http://rwc.com) | [johnguestmultilayer.de](http://johnguestmultilayer.de)

AN RWC BRAND  
**RWC**